

## CONFIGURAÇÃO JULIET PRO 60 USB

Instale o driver para impressora USB de acordo com as instruções do manual e após siga os passos abaixo!

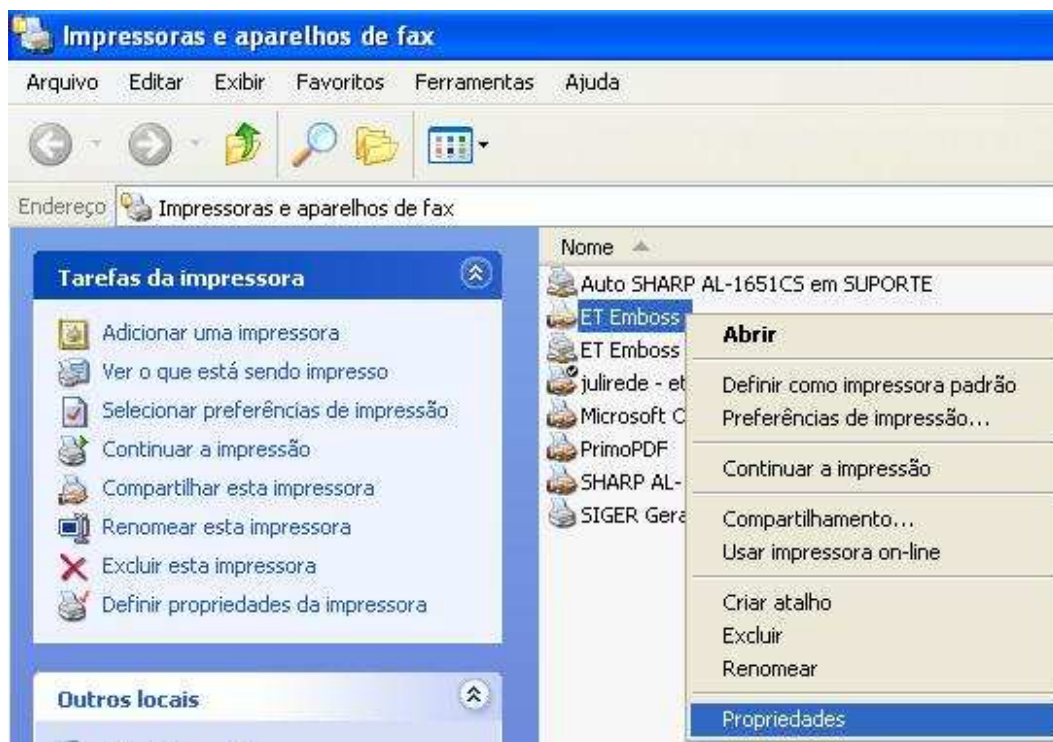
### 1º PASSO:

Depois de ter instalado o driver USB da Juliet conforme está no CD de instalação:



## 2º PASSO:

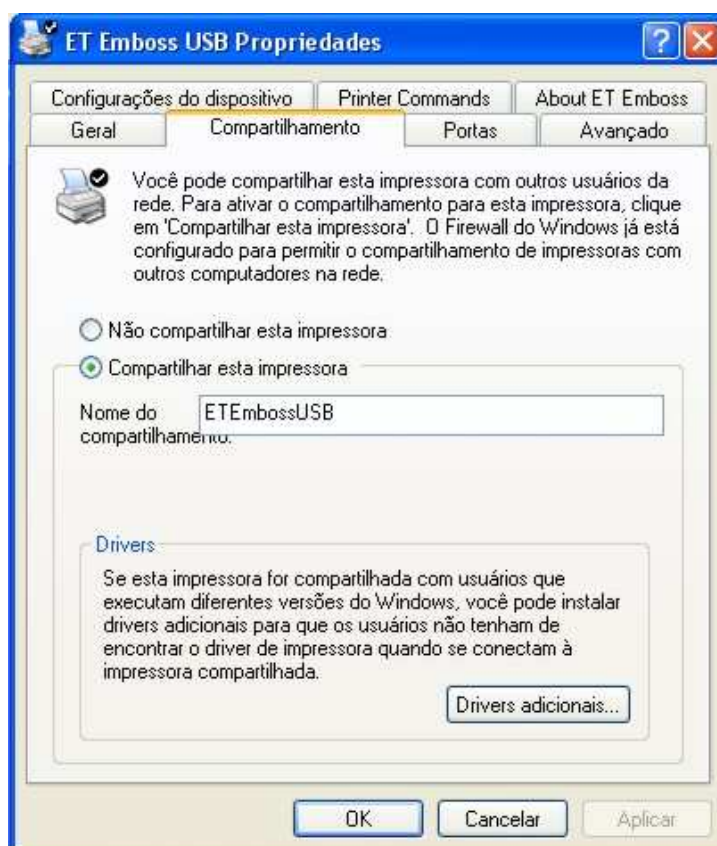
Clicar sobre o driver (ET Emboss) com o botão direito do mouse e selecione propriedades.



*Lembre-se de selecionar como “impressora padrão” esta impressora !*

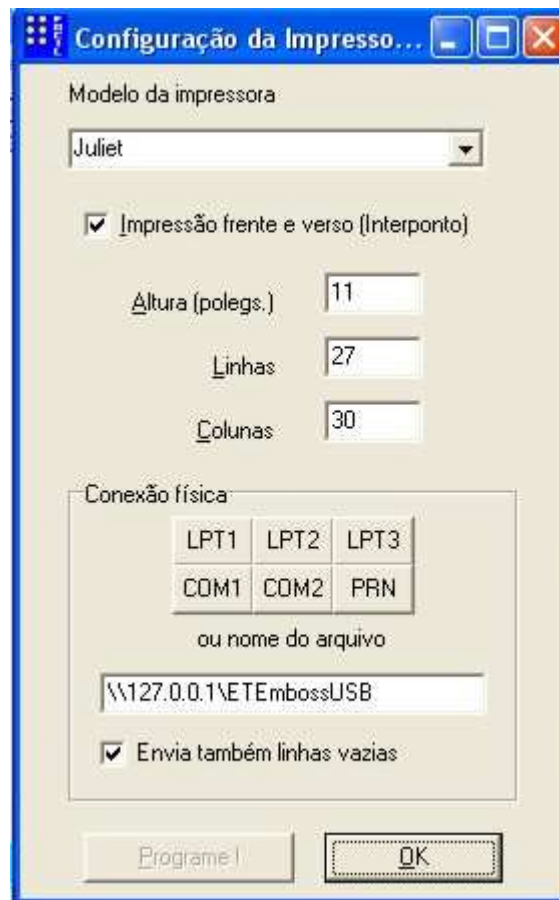
## 3º PASSO:

Na aba COMPARTILHAMENTO marque compartilhar esta impressora e coloque um nome de compartilhamento para a impressora (obs.: guarde este nome pois necessitará para usar na configuração do software Braille Fácil).



Para o programa DUXBURY é necessário selecionar a porta USB e a impressora Juliet PRO 60..

Quando utilizar o software Braille Fácil vá em “Configurar/Impressora Braille/Conexão Física” e selecione “PRN” neste momento a caixa inferior aparecerá o texto PRN então substitua PRN por <\\127.0.0.1\nomeimpressora> onde em “nomedaimpressora” você deve colocar o nome de compartilhamento que você colocou na impressora (no exemplo acima ficou **ETEmbossUSB**).



**Observação: Caso o computador não esteja em rede substitua o endereço <\\127.0.0.1\nome da impressora> por **PRN** na configuração do **Braille Fácil**.**

