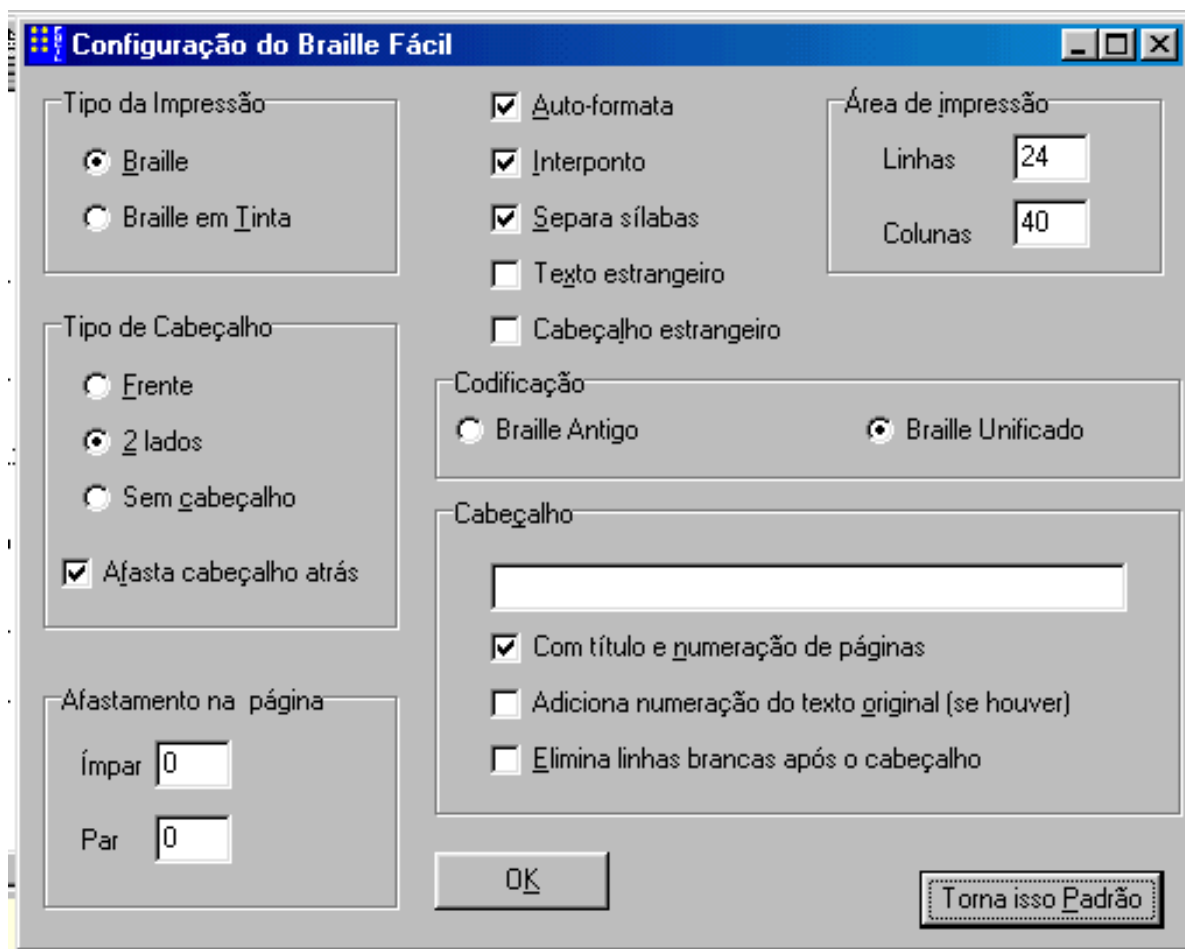


Para configurar o software Braille Fácil / Impressora Express 150

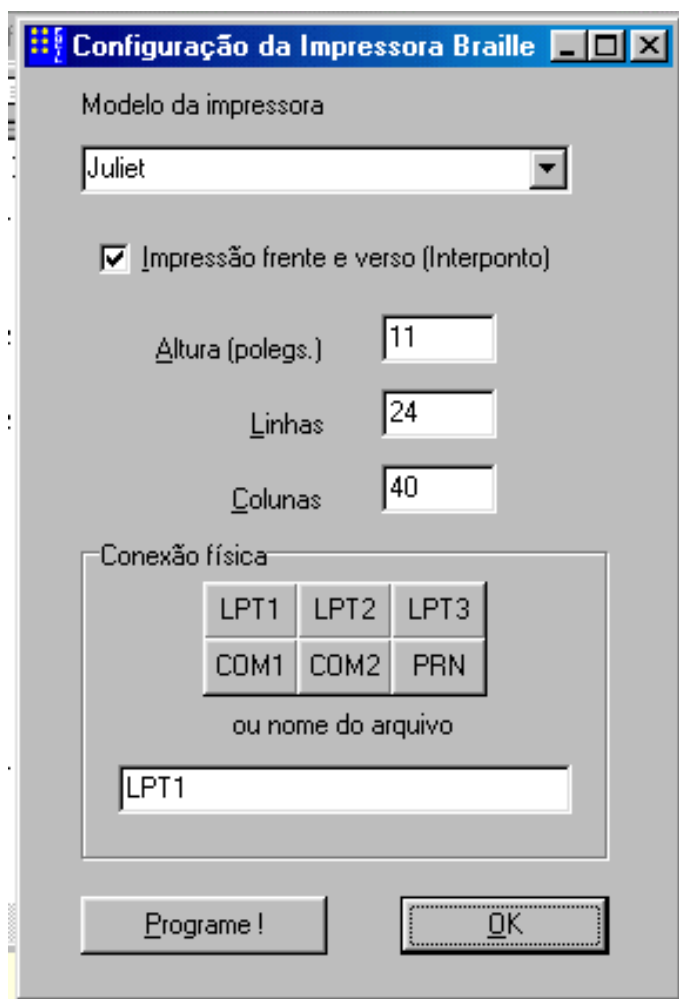
Primeiro Click em **CONFIGURAR** e selecione **PARÂMETROS DO PROGRAMA** e aparecerá a tela.



Marque as opções como estão na figura, trocando apenas o número de linhas de 24 para 26 e de colunas de 40 para 44, caso use papel largo de 11 polegadas e deseje utilizar o máximo possível da folha, e só então click **TORNAR ISSO PADRÃO** e depois em **OK**.



Depois click em **CONFIGURAR** e selecione **IMPRESSORA BRAILLE** e aparecerá a tela.



Marque as opções como estão na figura trocando apenas o número de linhas para 27 e colunas para 44 e click em **OK**.

No menu da Impressora você deve entrar no **MENU 1 (0.1E)** e configurar da seguinte maneira.

- **18,11E** (papel em 11 pol.) ;
- **17,27E** (linhas por página em 27, uma a mais que no Braille Fácil);
- **14,44E** (número da última coluna da linha);
- **15,1E** (número da primeira coluna da linha)

Esta configuração é para o formulário largo de 11 polegadas caso use um mais estreito (tipo A4) é necessário alterar no Braille Fácil e na impressora as configurações.

Obs.: é necessário colocar uma linha a mais na impressora para que saia uma impressão interpontos. A porta LPT1 (porta paralela) deve estar configurada no SEUP do micro como padrão NORMAL ou SPP.

